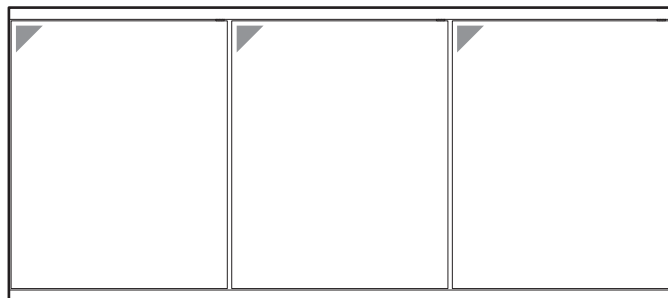


■管理者の方へ ご利用の方に必ず本書をお渡しください。



取扱説明書

PersonalBOX

PX-3

お客様の解錠番号 ▼



このシールが製品に貼ってある場合はご使用前に必ず製品からシールをはがしてください。

ご使用前にこの説明書をお読みいただき「タジマパーソナルボックス」の機能をご理解のうえ、末永くご愛用ください。お読みになったあとは必ず保管してください。

安全上のご注意

注意 | 安全のため必ず守ってください

● 扉にぶら下がらないでください

扉にぶら下がると、扉が変形したり、破損したりすることがあり大変危険です。

● 扉を開け放しにしないでください

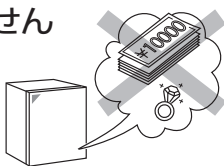
扉を開け放したままにすると、歩行者が扉に当たって大変危険です。開け放しにならないよう、郵便物を取り出した後は必ず扉を閉めて施錠してください。



ご使用上のご注意

金庫や貴重品箱ではありません

簡易保管箱を目的に設計されていますので、貴重品の保管には適しません。現金などを入れたりしないでください。盗難やいたずらに対しては完全には対応できません。



水を含んだものは注意して保管してください

濡れたものをそのまま保管しますと水滴が下の箱に伝わりますので、水分を十分に取り除いてから保管してください。また、香水など液体の入った容器を保管する際は、フタをしっかり閉めて漏れることのないようご注意ください。



開閉時の騒音にご配慮ください

扉を閉めるときは優しくお閉めください。壁を伝わり意外と大きな音が響きます。また、あまり強く乱暴に閉めると錠前の耐久性を弱め、故障の原因ともなります。



定期的なお手入れが必要です

ステンレスは定期的にお手入れをする必要があります。特に工場地帯で煤や鉄粉が付着しやすい場所や、海岸が近く潮風にさらされる場所ではお手入れをおこたるとさびを誘発し、“もらいさび”を起こします。一般の場所であっても常に清浄を保つよう、定期的なお手入れが必要です。

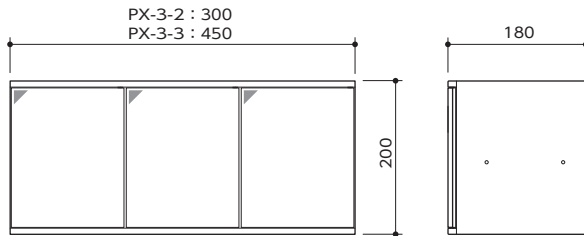
柔らかい布でから拭きしてください。汚れのひどい場合は中性洗剤を含ませた布で拭いた後、水拭きしてください。その後、から拭きして水分を完全に取り除いてください。ベンジン、シンナー、みがき粉、タワシなどを使って清掃することは避けください。変色、キズ、塗装ハクリの原因となります。



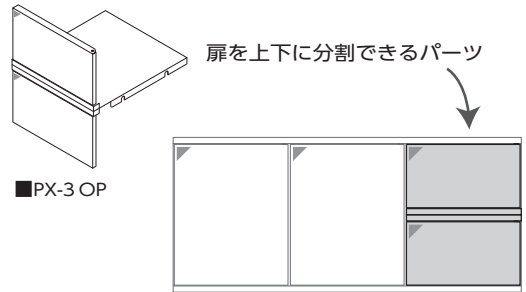
注意 製品の細部までお手入れされる場合は、板金製のため手を切る恐れがありますので、必ずゴム手袋などで手を保護するようにしてください。

PX-3

■ 姿図 (PX-3)



■ オプション ※別途ご購入ください。



マグネットプッシュキャッチについて

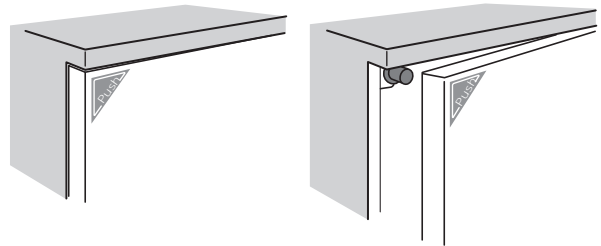
- 特長**
- ・扉の前面にハンドルやツマミが不要
 - ・扉の前面に突起物がないので安全
 - ・シンプルですっきりとしたデザイン

● 扉の開け方

扉を開けるときは、指先で扉の左上部(三角形のPushシール)を軽く押すだけで開きます。

● 扉の閉め方

扉を閉めるときは、指先で扉の左上部(三角形のPushシール)を軽く押しつけるだけで、内蔵マグネットがソフトに扉をキャッチします。



● 製品に関する修理・取扱方法等のご相談窓口について

お問い合わせの際はご使用の郵便受の型式をご確認の上、下記へご連絡ください。

【製品名】 タジマ パーソナルボックス **PX-3 型**

田島メタルワーク株式会社

本 社 〒170-0013 東京都豊島区東池袋4-41-24 東池袋センタービル
営 業 課 TEL 03-5396-7621(代) FAX 03-5396-7622
サービスク TEL 03-5396-7615(代) FAX 03-5396-7616
リフォーム課 TEL 03-5396-7638(代) FAX 03-5396-7616

横浜営業所 TEL 045-470-5388(代) FAX 045-473-0207
名古屋営業所 TEL 052-955-3807(代) FAX 052-955-3887
大阪営業所 TEL 06-6305-3300(代) FAX 06-6305-3320
福岡営業所 TEL 092-504-4475(代) FAX 092-504-4482